

ค่านิยมองค์กรแบบนี้ คุณมีหรือยัง?

ค่านิยมองค์กร (Core Value)



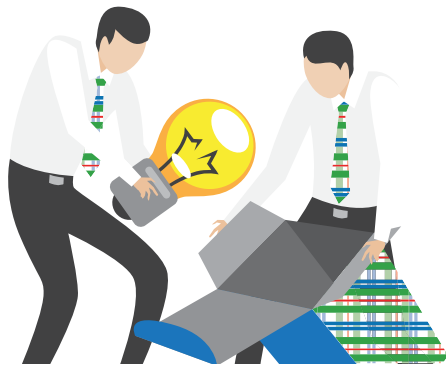
Synergy: ประสานความร่วมมือ
Morality: ยึดถือจรรยา
Efficiency: ตอบโจทย์คุ้มค่า
Development: พัฒนาอย่างต่อเนื่อง



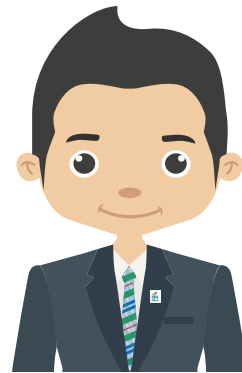
SME D Bank
จับใจ ไปถึงที่

ระดับ	กลุ่มเป้าหมาย	ความคาดหวัง
Performer	▶ เจ้าหน้าที่ / เจ้าหน้าที่อาวุโส ▶ พนักงาน	✓ เข้าใจและมีพฤติกรรมที่สอดคล้องกับค่านิยมองค์กร

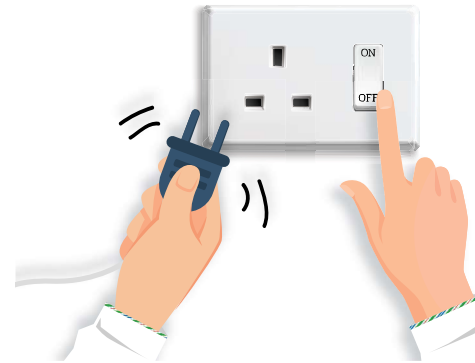
“ช่วยเหลือนสมาชิกในทีม
เพื่อให้งานบรรลุเป้าหมาย”



“แต่งกายถูกระเบียบ
ตามที่ธนาคารกำหนด”



“ปิดสวิตช์ ถอดปลั๊ก
เครื่องใช้ไฟฟ้าทุกครั้งเมื่อเลิกใช้”



“พัฒนาความรู้ ความสามารถ
ของตนเองอยู่เสมอ”



Synergy ประสานความร่วมมือ

- รับรู้และเข้าใจถึงบทบาท หน้าที่ของตนเอง และสามารถประสานงานกับผู้อื่น เพื่อให้งานในความรับผิดชอบบรรลุผลสำเร็จตามเป้าหมายได้
- ช่วยเหลือนสมาชิกในทีม เพื่อให้งานบรรลุตามเป้าหมายที่กำหนดไว้ และแลกเปลี่ยนเรียนรู้ ให้ความคิดเห็น/ข้อมูลที่เป็นประโยชน์แก่ทีมงานได้
- ไม่ถูกร้องเรียน/ตำหนิ ในเรื่องการให้ความร่วมมือ และการติดต่อประสานงาน

Morality ยึดถือจรรยา

- รู้และเข้าใจในประมวลจริยธรรม จรรยาบรรณ หลักการกำกับดูแลกิจการที่ดี หลักธรรมาภิบาล ข้อบังคับ ระเบียบ คำสั่งของธนาคารที่เกี่ยวข้องกับงานในหน้าที่ และคุณธรรมอัตลักษณ์ (รู้ รัก สามัคคี)
- ยึดถือและปฏิบัติตามในหน้าที่ตามประมวลจริยธรรม จรรยาบรรณ หลักการกำกับดูแลกิจการที่ดี หลักธรรมาภิบาล ข้อบังคับ ระเบียบ คำสั่งของธนาคารและคุณธรรมอัตลักษณ์ (รู้ รัก สามัคคี) อย่างเคร่งครัด
- ยอมรับข้อผิดพลาดของตนเอง และปรับปรุงแก้ไขข้อผิดพลาดของตนเองทันทีที่พบ หรือเมื่อได้รับคำแนะนำ

Efficiency ตอบโจทย์คุ้มค่า

- เข้าใจเป้าหมายการทำงานของตนเอง และมุ่งมั่นปฏิบัติงานให้สำเร็จภายใต้กรอบระยะเวลาที่เหมาะสม โดยคำนึงถึงประสิทธิภาพและความคุ้มค่าเป็นสำคัญ
- ใช้ทรัพยากรต่าง ๆ ของธนาคารอย่างคุ้มค่า และเกิดประโยชน์สูงสุด
- สามารถเสนอแนะวิธีการเพื่อปรับปรุงกระบวนการทำงานของตนเอง และการใช้ทรัพยากรของธนาคารให้คุ้มค่า และเกิดประโยชน์สูงสุดได้

Development พัฒนาอย่างต่อเนื่อง

- มีความมุ่งมั่นในการพัฒนาตนเอง และพัฒนาวิธีการทำงาน ให้พร้อมรับกับสิ่งใหม่ ๆ และการเปลี่ยนแปลงที่เกิดขึ้นอยู่ตลอดเวลา
- ศึกษาข้อมูลข่าวสาร และเทคโนโลยีใหม่ ๆ ตลอดจนแสวงหาโอกาสในการพัฒนาความรู้ ความสามารถ และศักยภาพของตนเองอยู่เสมอ
- ทำงานด้วยความคิดริเริ่ม สร้างสรรค์ และสามารถนำเทคโนโลยีมาปรับใช้ในการทำงาน เพื่อเพิ่มประสิทธิผลของงานได้